



Kontakte

GENERELL – ISV Information

iXware International BV
Stoomloggerweg 6 - 3rd floor
3133 KT Vlaardingen | The Netherlands
T +31 10 445 51 00 | F +31 10 445 51 99
www.ixware.com
info@ixware.com

Europe – Belgium/Luxembourg

iXlink
Grontode Heirweg 73
B-9090 Melle | Belgium
T +32 9 211 10 00 | F +32 9 211 10 01
www.ixlink.be
info@ixlink.be

Europe – Denmark, Finland, Greenland, Iceland, Norway and Sweden

iXware Nordic ApS
Kronprinsessegade 54 - 4th floor
DK-1306 Copenhagen | Denmark
T +45 33 91 33 46 | F +45 33 91 33 45
www.ixware-nordic.com
info@ixware-nordic.com

Europe - Austria and Switzerland

MKS GmbH
Pfungauer Str. 67
A-5202 Neumarkt am Wallersee
Salzburg | Austria
T +43 621 65 929 0 | F +43 621 65 929 124
www.mks.at
info@mks.at

Europe – Germany

IT-SCom GmbH
Bräukerweg 23-25
58708 Menden | Germany
T +49 (0)2373 176 99 11 | F +49 (0)2373 176 99 19
www.it-scom.com
info@it-scom.com

Europe – France

CBS Paris
Direction Commerciale Paris & Nord
Serge Clavaud
France
T +33 (0) 6 08 57 44 65
Serge.clavaud@wanadoo.fr

CBS Lyon

Direction Commerciale Lyon & Rhone Alpes
Marc Berthe
France
T +33 (0) 6 76 49 34 26
mberthe@wanadoo.fr

CBS Riviera

Direction Commerciale - Direction Générale Sud
William Varoux
France
T +33 (0) 6 68 71 06 66
varoux.william@wanadoo.fr

Europe – Netherlands

iXware Nederland BV
Stoomloggerweg 6 - 3rd floor
3133 KT Vlaardingen | The Netherlands
T +31 10 445 51 55 | F +31 10 445 51 44
www.ixware-nederland.nl
info@ixware.com

Europe – Romania and Moldova

iXware Romania
T +40 (0) 747 599 181
www.ixware.com
romania@ixware.com

Europe – United Kingdom

iXware UK
www.ixware.co.uk
info@ixware.com

North America – USA and Canada

iCom Products International, LLC
40500 Ann Arbor Rd. - Suite 106LL
Plymouth, MI 48067 | USA
Toll Free: 800.200.5521
T +1 734 293 2180 | F +1 734 293 2181
www.icomproducts.com
info@icomproducts.com

South America – Netherlands Antilles and Aruba

Complete Solutions NV
Caya Ernesto O. Petronia # 64-Suite 2
Oranjestad | Aruba
T +297 582 04 41 | F +297 582 04 43
www.completesolutions.aw
ict@completesolutions.aw

Africa – South Africa

MRS SA (Pty) Ltd
Island House,
Lower Ground Floor, (Constantia Office Park)
Crn. 14th and Hendrik Potgieter Avenue
Weltevreden Park, Roodepoort | South Africa
T +27 (11) 375 47 00 | F +27 (11) 375 47 22
www.mrssa.com
www.ixware.co.za
ruip@mrssa.com

Andere Länder

Siehe GENERELL - ISV Information

*Working together...
getting results.*

Together we can.

For more information
on the Xerox Alliance Partner Program,
visit www.xerox-solutions.com

www.ixware.com



Xerox und iXware Information Exchange

Office Solutions Überblick

Xerox's Versprechen, der Herausforderungen der Dokumenten und Informationsflut Herr zu werden, war nie aktueller als heute. Wir haben eng mit unseren Partnern zusammen gearbeitet um eine kundenorientierte Lösung zu entwickeln, die die Stärken und die Flexibilität der Xerox Office Technologien voll nutzbar macht. Durch enge Partnerschaften, neueste Technologien und eine perfekte Ausrichtung auf die heutigen Geschäftsbedürfnisse, erleichtern Xerox Systeme Ihnen die täglichen Arbeitsprozesse. Dieser Office Solution Überblick soll Ihnen die Möglichkeiten aufzeigen, wie Ihnen Xerox zusammen mit Xerox Partnerlösungen helfen kann, alltägliche Büroherausforderungen durch integrierte Lösungen zu meistern - heute und in Zukunft.

Überblick

iXware ist ein frei skalierbares und modulares (Unified-) Messaging-Produkt. iXware fungiert als Verbindungsglied um Fax, SMS, Telex und Sprachnachrichten an eine bestehende E-mail Infrastruktur wie beispielsweise Microsoft Exchange oder Lotus Domino anzubinden. iXware automatisiert auch den Versand von Fax, SMS oder Telex aus jeglichen Anwendungen die XLM-Ausgabedaten oder Spoolfiles generieren können.

iXware verwandelt die Xerox multifunktionalen Systeme in eine Kommunikationszentrale - einfach zu bedienende und transparente Kommunikation.

Nur einige Beispiele:

- Alle eingehenden und ausgehenden Faxe werden von iXware archiviert, jederzeit nachvollziehbar.
- Benutzer erhalten Sendeberichte in ihren persönlichen E-mail Postfächern, die Benutzer identifizieren sich dazu einfach am Xerox Gerät.

Dabei liegt der Fokus unserer Entwicklungen stets auf Einfachheit. Einfach zu bedienen, einfach zu installieren, einfach zu administrieren, einfach zu integrieren, einfach zu erweitern, einfach zu verkaufen und einfach mit uns als Unternehmen Geschäfte zu machen. Die Einfachheit ist Bestandteil unserer Firmenphilosophie.



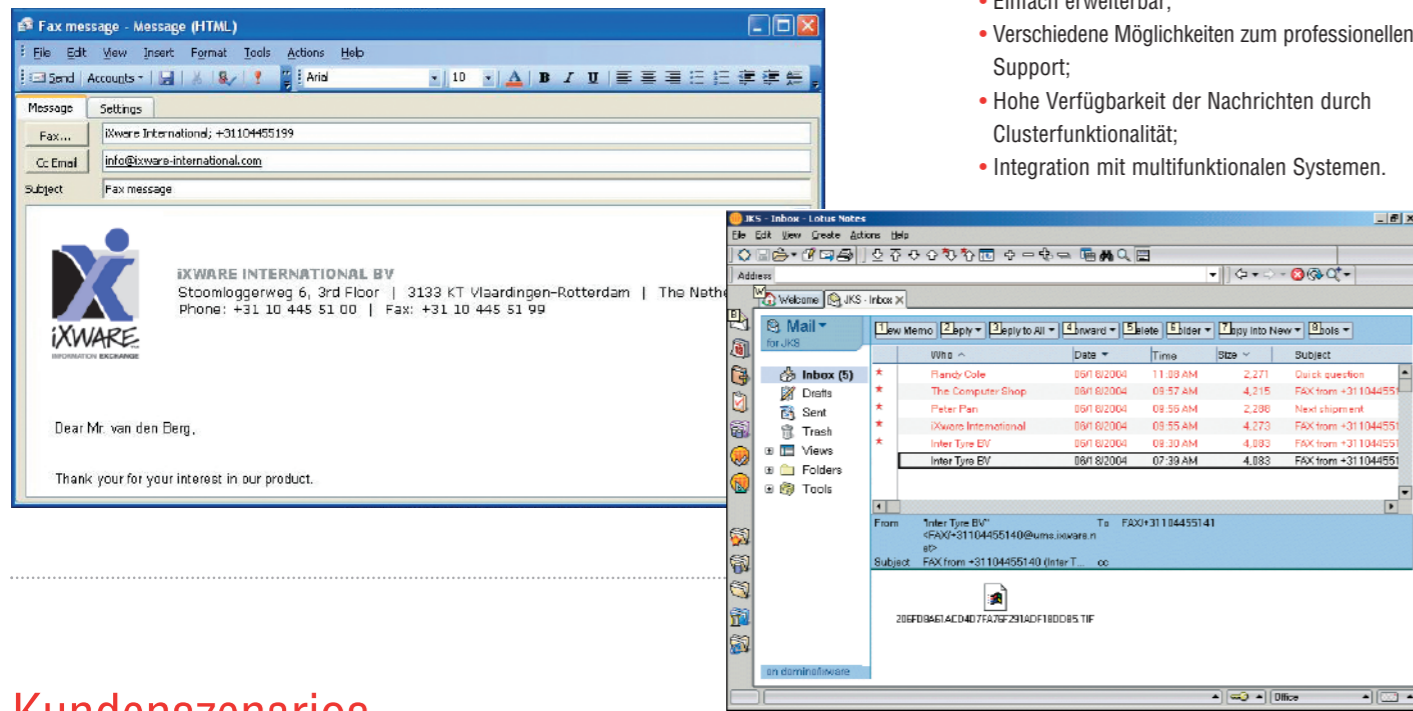
XEROX Alliance Partners

©2004 Xerox Corporation. XEROX®, The Document Company®, Xerox Business Partner™, the digital X, DocumentCentre® and the identifying product names and numbers herein are trademarks of XEROX CORPORATION. All non-Xerox brands and product names are trademarks or registered trademarks of their respective companies. Product appearance, build status and/or specifications are subject to change without notice. 04/04.

XEROX Alliance Partners

Vorteile:

- Transparente Übersicht über alle ein und ausgehenden Nachrichten (Fax, SMS, E-mail, Sprachnachrichten und sogar Telex) in Ihrer gewohnten Arbeitsumgebung durch volle Integration in bestehende Anwendungen;
- Sparen Sie zwischen 15 und 30 Minuten Ihrer kostbaren Arbeitszeit pro Tag und Mitarbeiter durch effizientere Kommunikation mit Ihren Kunden, Lieferanten und Mitarbeiter;
- Bewiesen: schneller Return on Investment (RoI);
- Stoppen Sie die unkontrollierbare Papierflut und nicht nachvollziehbare Datenablage;
- Steigern Sie Ihre Reaktionsgeschwindigkeit und die Qualität Ihrer Kundenkorrespondenz;
- Vereinfachen Sie den Versand und Empfang von Faxnachrichten durch Integration am Arbeitsplatz;
- Schneller und einfacher Nachrichtenversand per SMS;
- Empfang und Weiterleitung von Sprachnachrichten am Arbeitsplatz;
- Eine Benutzeroberfläche - Ihr E-mail Client;
- Die Zentralisierung von E-mail, Fax, SMS und Sprachnachrichten steigert Ihre Erreichbarkeit für Kunden und Kollegen;
- Verteilte Unternehmensstrukturen sind abbildbar (z.B. geografische Verteilung der Unternehmensstandorte);
- Archivierungsmöglichkeiten;
- Redundanz;
- Einfache Administration und Wartung;
- Einfach erweiterbar;
- Verschiedene Möglichkeiten zum professionellen Support;
- Hohe Verfügbarkeit der Nachrichten durch Clusterfunktionalität;
- Integration mit multifunktionalen Systemen.



Kundenszenarios

Szenario 1

iXware ist eine modulare Unified Messaging (UM) Lösung die auf Industriestandards basiert. Sie bietet Desktop und Laptop Benutzer zusätzliche Funktionalitäten in ihrem E-mail Client, wie Fax, SMS, Telex und Sprachnachrichten. Benutzer empfangen zum Beispiel Faxe als Anhang in einer E-mail und können Faxe direkt von Ihrem PC aus versenden. Dies ist eine großartige Erweiterung bestehender Funktionalitäten die

einfach zu bedienen ist und nicht zuletzt die Produktivität jedes einzelnen Mitarbeiters steigert. Zusätzliche Einsparungen werden durch den Ersatz konventioneller Faxe und der Konsolidierung von Anschlusskapazitäten erzielt.

Szenario 2

iXware kann auch den Nachrichtenverkehr aus Geschäftsanwendungen wie ERP, CRM, WMS, HRM, F&A automatisieren - unabhängig der

Plattform, auf der diese Anwendungen betrieben werden. Es könnten zum Beispiel automatisch Bestellbestätigungen aus dem ERP System über iXware an den Empfänger versendet werden. Der automatisierte Versand von Nachrichten dieser Art, die oftmals in großen Mengen verschickt werden, lässt sich direkt in Einsparungen umrechnen und vergleichen mit den Kosten herkömmlicher Kommunikation mit traditionellen Faxgeräten.

Spezifikationen

- **Die iXware Client Software (Workspace, Fax printer driver) unterstützt:**
 - Windows 98
 - Windows NT 4 Workstation
 - Windows 2000 Professional
 - Windows 2000 Server
 - Windows XP
 - Windows 2003 Server
 - Citrix
 - Terminal Server
- **Die iXware Server Software unterstützt:**
 - Windows 2000 Professional
 - Windows 2000 Server
 - Windows XP Professional
 - Windows 2003 Server
- **iXware Fax und SMS Templates stehen zur Verfügung für:**
 - MS Outlook 97, 2000, XP und 2003
 - Lotus Notes Releases 4.6 to 6.0

Pro Module:

- **E-mail:**
 - POP3, SMTP / MIME (SSL)/ TNEF, LDAP
 - TAPI, MAPI
 - TCP/IP
- **Fax:**
 - Native Eicon Diva Server Adapters (Analog, ISDN, VoIP) - für Fax, SMS und Sprachnachrichten
 - MS Windows unterstützte Faxkarten - NUR Fax
- **SMS:**
 - SMSC
 - X.25
 - ATGSM
 - TCP/IP (webbrokers)
 - Fixed Net SMS (zoals KPN Telecom)
 - WaveCom GSM Devices
- **Sprachnachrichten:**
 - Number Identification services (CLIP, MSN)
- Echo cancellation
- Native Eicon Diva Server Adapters (Analog, ISDN, VoIP)
- TUI (Telephone User Interface)
- IVR
- Mailbox entry
- Voicemail attendant
- **Xerox:**
 - Alle Xerox Systeme (MFP) mit Netzwerkfax Option und/oder Scan-to-File
- **Integration:**
 - Unterschiedliche Dateitypen wie XML, Flatfile (ASCII), EDI, etc.
- **DocGate:**
 - Drucker Emulation
 - Übertragungsparameter
 - Grafische Überlagerung (Layout über Druckstrom)
 - Berichte

Xerox Produkte/ Unterstützte Services

MFP's: Alle Xerox Systeme (MFP) mit Netzwerkfax Option und/oder Scan-to-File

