

# Alles ist möglich.

Xerox® PrimeLink® C9265 / C9275 / C9281 Drucker



# Nutzen Sie die Flexibilität.

Wenn sich die Anforderungen ständig ändern, brauchen Sie einen Drucker, der alles möglich macht – Luxusausgabe, zahllose Optionen für die Zufuhr und Endverarbeitung auf Büro- und Produktionsebene sowie schnelle, mühelose Arbeitsabläufe, mit denen Sie die Arbeit schneller erledigen können. Das wird vom brandneuen Drucker der Xerox® PrimeLink® C9200 Serie angeboten.

## **JETZT KANN JEDER WIE EIN PROFI DRUCKEN**

Mit PrimeLink®, unserem neuen Light-Production-Drucker, der mehr Leistung mit Druckgeschwindigkeiten von bis zu 81 Seiten pro Minute ermöglicht, können Sie die besten Ergebnisse erzielen. Ganz gleich, ob Sie ein Büro, eine Agentur, eine Universität oder eine Druckerei betreiben, PrimeLink® verbessert Ihr Image durch nahtlose Unterstützung und das breiteste Spektrum an Funktionen auf dem Light-Production-Markt.

## **HOCHWERTIGE AUSGABEQUALITÄT**

Bildqualität, die weit über die Erwartungen an einen Bürodrucker hinausgeht, mit hochauflösenden, äußerst ansprechenden Farbausgaben. Und vieles mehr:

**Gestochen scharfer, tiefschwarzer Text und makellose Grafiken im gesamten Farbraum** mit HD-EA-Toner (High Definition Emulsion Aggregate)

**Optimierte Ausrichtung von Vorder- und Rückseiten auf 0,5 mm**, damit Ihre Inhalte genau dort bleiben, wo Sie es wünschen

**Stabilere und präzisere Qualität** dank der neuen energieeffizienten LED-Drucktechnologie mit 2.400 x 2.400 dpi

**Präzise Dichte und Farbqualität** mit der erweiterten Simple Image Quality Adjustment (SIQA)

**Unterstützung erweiterter XLS-Formate (Extra-Long Sheet)** bei größeren Formaten (51 in / 1.300 mm)

**Zuverlässige Zufuhr** von Briefumschlägen in zahlreichen Formaten als Standard – kein spezielles Zubehör erforderlich



## **BREITES SPEKTRUM AN ZUFUHR- UND ENDVERARBEITUNGSOPTIONEN**

Die mühelose Produktion beliebiger Auflagen – von klein bis groß – mit Inline-Endverarbeitung auf praktisch jedem Druckmaterial gewährleistet, dass Sie für Ihren Erfolg aufgestellt sind.

**Mehr Anwendungen** mit flexiblerer Druckmaterialverarbeitung bis 400 g/m<sup>2</sup> und Formaten bis 51 in / 1.300 mm

**Optimieren Sie Ihren Drucker für jeden Auftrag** mit benutzerdefinierten Materialbibliotheken

**Große Funktionalität und Produktivität** auf platzsparendem Raum

## **EIN DRUCKER, DER SO EINFACH ZU BEDIENEN IST, DASS DIE ARBEIT NICHT MEHR ANSTRENGEND IST**

Bei optimiertem Arbeiten kommt es vor allem auf Effizienz und Exzellenz an. Der neue, integrierte Color Server für den Drucker der Xerox® PrimeLink® C9200-Serie bietet diese und viele weitere Funktionen (Standard) mit einsatzbereiten Workflows und erweiterten Druckfunktionen, die über einen 10-in-Touchscreen aufgerufen werden können, um Drucken/Kopieren/Scannen zu erleichtern.

Die Xerox® EX- und EX-i C9200-Druckserver Powered by Fiery® (optional) bieten Druckereien und Hausdruckern vertraute Produktionstools – einschließlich einer breiten Palette von Fiery®-Angeboten für erweiterte Farbverwaltung, Auftragsanforderung und mehr.

## **SCHNELLE, MÜHELOSE ARBEITSABLÄUFE UND ANPASSUNG**

Zeit- und personalsparende Automatisierung mit dem Potenzial, Ihre Arbeitsabläufe und Ihre Arbeitsumgebung zu verändern.

**Beschleunigen Sie Ihre Arbeit** mit Xerox® FreeFlow® Core und anderen FreeFlow® Workflow-Softwarelösungen

**Überwachung, Messung und Verwaltung** Ihres Druckers oder ihrer gesamten Flotte mit der Xerox® Freeflow® Vision Software

**Verbinden und erstellen** Sie mit der Connect for XMPie App und nutzen Sie kreative neue Anwendungen und vorinstallierte Vorlagen zur Personalisierung

**Nahtloses Drucken von jedem Gerät aus** mit Unterstützung für mobiles Drucken mit der Xerox® @PrintByXerox App

## **EXTREM SICHER VOR BEDROHUNGEN VON HEUTE – UND MORGEN**

Dank den zahlreichen Sicherheitsfunktionen und Zertifizierungen kann PrimeLink® die Sicherheitsprotokolle Ihres Unternehmens erfüllen und übertreffen. Unser mehrstufiger Sicherheitsansatz basiert auf drei Prinzipien, um einen kontinuierlichen Schutz zu gewährleisten und die Einhaltung von Vorschriften sicherzustellen, unabhängig von Ihrem Fachgebiet oder Ihrer Branche.

# Brandneuer Drucker der Xerox® PrimeLink® C9200-Serie



Abgebildet: Fiery EX Print Server, Großraumbehälter für Überformate mit zwei Behältern, Drucker der Xerox® PrimeLink® C9200 Serie, Zwei-Seiten-Trimmer mit Rillfunktion, Xerox® Production Ready Broschürenmodul-Finisher, Xerox® SquareFold® Trimmer®



**Geschwindigkeiten:**  
65, 75, 81 S./Min.



**Materialgewichte:**  
Bis zu 400 g/m<sup>2</sup>



**Bannermaterial:**  
Bis zu 51 in / 1.300 mm



**Standardkapazität (5 Behälter):**  
3.500 Blatt mit optionalem Großraumbehälter für Überformate mit einem Behälter; 7.500 Blatt mit Großraum-Papierbehälter für Überformate mit zwei Behältern

**1** Optionaler Großraum-Papierbehälter für Überformate mit ein oder zwei Behältern One

**2** Behälter 5 (MSI/Zusatzzufuhr)

**3** Remote-Bedienoberfläche

**4** Intelligenter Näherungssensor

**5** Dual-Head-Farbscanner mit bis zu 270 Seiten/Min.

**6** Standardbehälter 1-5

**7** Optionaler Xerox® EX oder EX-i C9200 Series Print Server (Powered by Fiery®)

**8** Standard Integrated Color Server für den Drucker der Xerox® PrimeLink® C9200 Serie

**9** HD EA-Toner (High Definition Emulsion Aggregate)

**10** LED-Drucktechnologie

**11** Intelligente / Erweiterte Glättestation

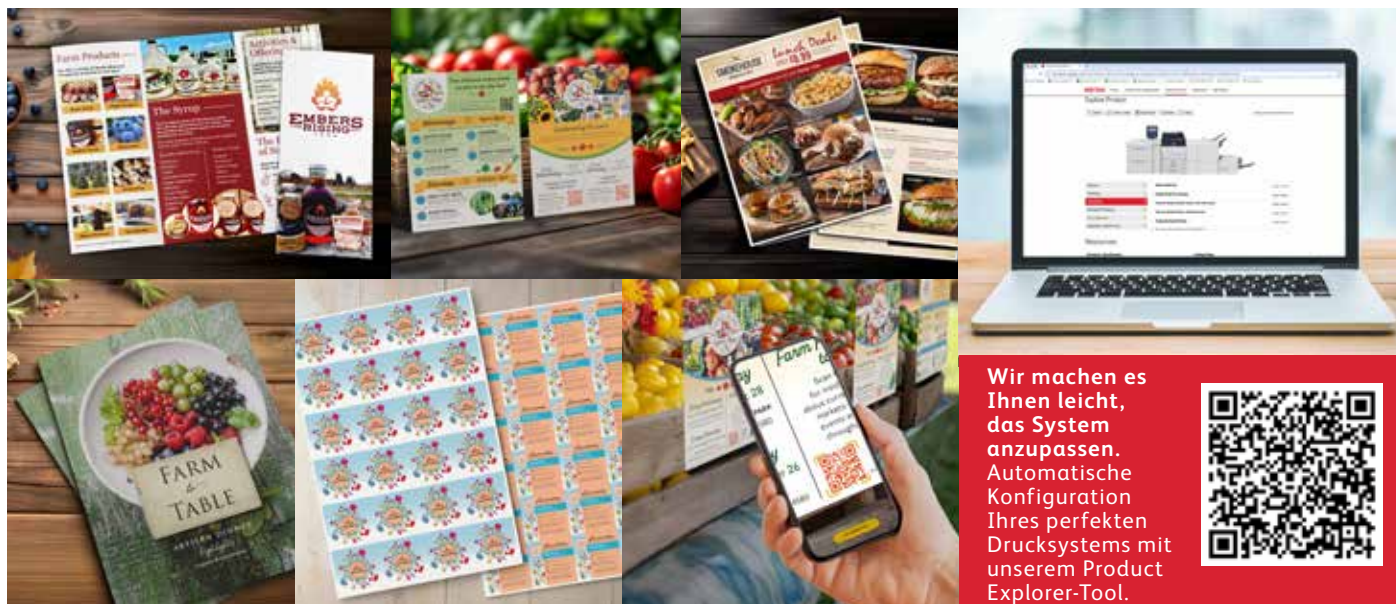
**12** Ausrichtung: 0,5 mm (Vorder-/Rückseite)

**13** Benutzerdefinierte Materialbibliothek

**14** Neu gestaltete Papierzufuhr

**15** Zwei-Seiten-Trimmer mit Rillfunktion

**16** Verschiedene Endverarbeitungsoptionen für Produktionsdruck und Büroumgebungen



Wir machen es Ihnen leicht, das System anzupassen. Automatische Konfiguration Ihres perfekten Drucksystems mit unserem Product Explorer-Tool.



# Xerox® PrimeLink® C9265 / C9275 / C9281 Drucker

GERÄTESPEZIFIKATIONEN		PRIMELINK C9265		PRIMELINK C9275		PRIMELINK C9281	
GESCHWINDIGKEIT: 1-SEITIGER DRUCK		Farbe	Schwarzweiß	Farbe	Schwarzweiß	Farbe	Schwarzweiß
A4 bzw. 8,5 x 11 Zoll		Bis zu 65 S./Min.	Bis zu 65 S./Min.	Bis zu 75 S./Min.	Bis zu 75 S./Min.	Bis zu 81 S./Min.	Bis zu 81 S./Min.
A3 bzw. 11 x 17 Zoll		Bis zu 34 S./Min.	Bis zu 34 S./Min.	Bis zu 37 S./Min.	Bis zu 37 S./Min.	Bis zu 42 S./Min.	Bis zu 42 S./Min.
SRA3 bzw. 12 x 18 Zoll		Bis zu 30 S./Min.	Bis zu 30 S./Min.	Bis zu 34 S./Min.	Bis zu 34 S./Min.	Bis zu 38 S./Min.	Bis zu 38 S./Min.
<b>Druckerabmessungen</b>		<b>Höhe:</b> 45,4 in / 1.154 mm; <b>Breite:</b> 62 in / 1.575 mm; <b>Tiefe:</b> 31,2 in / 793 mm (einschl. Zusatzzufuhr und Versatzausgabefach)					
<b>Maximales technisches Druckvolumen pro Monat</b>		Bis zu 300.000 Seiten (voraussichtlich erzielbares größtmögliches monatliches Druckvolumen, wird voraussichtlich nicht regelmäßig erzielt)					
<b>Durchschnittliches monatliches Druckvolumen</b>		10.000 bis 60.000 Seiten pro Monat					
<b>Papierflexibilität/Gewichte</b>		<b>Standardkapazität:</b> 3.500 Blatt (Behälter 1 und 2: 540 Blatt; Behälter 3: 890 Blatt; Behälter 4: 1.280 Blatt; Behälter 5 (MSI/Zusatzzufuhr): 250 Blatt) <b>Max. Kapazität:</b> 7.500-Blatt (Behälter 1 und 2: 540 Blatt; Behälter 3: 890 Blatt; Behälter 4: 1.280 Blatt; Behälter 5 (MSI/Zusatzzufuhr): 250 Blatt, Großraumbehälter für Überformate mit zwei Behältern: 4.000 Blatt) <b>Formate:</b> Behälter 1: A5 bis SRA3 / 5,5 x 8,5 Zoll bis 12 x 18 Zoll; Behälter 2: A5 bis SRA3 / 5,5 x 8,5 Zoll bis 11 x 17 Zoll; Behälter 3: B5, A4 / 7,25 x 10,5 Zoll, 8,5 x 11 Zoll; Behälter 4: B5, A4 / 7,25 x 10,5 Zoll, 8,5 x 11 Zoll					
<b>Bildqualität</b>	Drucktechnologie	Setzen Sie mit LED-Technologie, 2.400 x 2.400 dpi-Auflösung mit HD LED- und erweiterten HD EA-Toner neue Maßstäbe im Light-Production-Bildqualität und sorgen Sie für außergewöhnlich, klare und leuchtende, satte Farben					
	Zeilenraster Registrierung	150/200/300/600 Punkt, 200 Zeilenraster, stochastisches Zeilenraster und Zeilenraster zur Optimierung von Text und Grafiken <ul style="list-style-type: none"> <li>• Modernste Ausrichtungstechnologie für präzise Kontrolle</li> <li>• Simple Image Quality Adjustment (SIQA) für die Korrektur von Schiefelauf, einheitliche Ausrichtung und einheitliche Farbdichte (auf allen Konfigurationen verfügbar)</li> <li>• +/- 0,5 mm. Abweichungen hängen vom Papierformat, dem Behälter usw. ab.</li> </ul>					
<b>Druckfunktionen</b>		<ul style="list-style-type: none"> <li>• Drucken, Kopieren, Scannen und Faxen (optional), einschl. Scannen an PC, USB oder E-Mail und mobiles Drucken</li> <li>• Große Druckmaterialvielfalt, sodass Sie von Postkarten bis Postern praktisch alles drucken können. Gestrichenes und ungestrichenes Material bis 350 g/m<sup>2</sup> wird einwandfrei verarbeitet</li> <li>• Xerox Extensible Interface Platform® (EIP) ermöglicht das Verbinden des Druckers mit Softwareprogrammen von Fremdherstellern</li> <li>• Inline-Endverarbeitungsoptionen geben jedem Druck den letzten Schliff mit Bannerdruck, Heftung, Lochung, Falzung, Broschürenheftung, Rillung und Dreifach-Beschnitt für Broschüren, Präsentationsheftung, Berichte und Newsletter</li> <li>• Sicherheit durch integrierte Schutzfunktionen wie beispielsweise IP-Filterung, Image Overwrite, geschützter Druck, verschlüsseltes Scannen an E-Mail, Authentifizierung und IPv6-Unterstützung</li> </ul>		<ul style="list-style-type: none"> <li>• 1.295 mm (51 in) XLS-Funktion zur Verarbeitung überlanger Formate (Behälter 5 und Großraumbehälter für Überformate über Behälter 5) bis 220 g/m<sup>2</sup></li> <li>• Bis zu 400 g/m<sup>2</sup> Materialgewicht (nur Behälter 5 und Großraumbehälter für Überformate), automatischer Duplexdruck bis 350 g/m<sup>2</sup> (Zusatzzufuhr und Großraum-Papierbehälter für Überformate)</li> <li>• Xerox® Austauschmodule für Toner, Druckwerke, Fixieranlage, Ladekorotron, Resttonerbehälter, Heftklammern</li> <li>• Benutzerdefinierte Papiereinstellung und Papierkatalog</li> <li>• Endlosbetrieb: Toner austauschen und Papier nachlegen bei laufendem Betrieb</li> <li>• Remote-Benutzeroberfläche und intelligenter Näherungssensor</li> <li>• Optionale Funktionen: Common Access Card-Kit, Kostenzählungsoptionen, PostScript mit integriertem Color Server</li> </ul>			
<b>Server</b>		<b>Standard</b> <ul style="list-style-type: none"> <li>• Integrierter Color Server für Xerox® PrimeLink® C9200 Drucker</li> </ul>		<b>Optional</b> <ul style="list-style-type: none"> <li>• Xerox® EX-i C9200 Series Print Server Powered by Fiery® (FS600 Plattform)</li> <li>• Xerox® EX C9200 Series Print Server Powered by Fiery® (FS600 Plattform)</li> </ul>			
<b>Integrierter Scanner</b>		<ul style="list-style-type: none"> <li>• Automatischer Duplexdruck-Vorlageneinzug mit Single-Pass-Technologie:</li> <li>• Farb- oder Schwarzweiß-Scanner</li> <li>• Scannen an durchsuchbare PDF- und PDF/A-Dateien, Miniaturbild-Vorschau, XPS, TIFF, JPEG</li> <li>• Kapazität von 250 Blatt</li> </ul>		<ul style="list-style-type: none"> <li>• Bis zu 270 Seiten/Min. (Farbe, bis zu 200 g/m<sup>2</sup>)</li> <li>• Bis zu 270 Seiten/Min. (Schwarzweiß, bis zu 200 g/m<sup>2</sup>)</li> <li>• Vorlagen bis zu 11 x 17 in / A3 in Gewicht 38 g/m<sup>2</sup> / 16 lb. Postpapier bis 200 g/m<sup>2</sup> / 53 lb. Postpapier</li> <li>• Automatischer Vorlageneinzug und Vorlagenglas mit SIQA (Behälter-zu-Papier-Registrierung)</li> </ul>			
<b>Zuführungsoptionen</b>		<b>Optionaler Großraumbehälter:</b> 2.000 Blatt; 184,2 x 266,7 mm, 279,4 x 215,9 mm (B5, A4) / 7,25 x 10,5 in, 8,5 x 11 in; 16 lb. Postpapier bis 60 lb. Deckblatt / 64 bis 220 g/m <sup>2</sup> Postpapier (ungestrichen und gestrichen) <b>Optionaler Großraumbehälter für Überformate: Großraumbehälter für Überformate mit einem Behälter:</b> 2.000 Blatt plus Unterschränk; Behälter 6: 3,9 x 5,8 in / 100 x 148 mm bis 13 x 19,2 in / 330 x 488 mm (bis 400 g/m <sup>2</sup> ) Behälter 5: Bis zu 13 x 51 in / 600 x 1.300 mm bis 400 g/m <sup>2</sup> (XLS bis zu 220 g/m <sup>2</sup> ) <b>Großraumbehälter für Überformate mit 2 Behältern:</b> 4.000 Blatt; Behälter 6 und 7: 3,9 x 5,8 in / 100 x 148 mm bis 13 x 19,2 in / 330 x 488 mm (bis zu 400 g/m <sup>2</sup> ) Behälter 5: Bis zu 13 x 51 in / 600 x 1.300 mm up to 400 g/m <sup>2</sup> (XLS bis zu 220 g/m <sup>2</sup> )					
<b>Endverarbeitungsoptionen</b>		<p><b>Business Ready Finisher 2.0: Oberes Versatzausgabefach:</b> 500 Blatt A4 / 8,5 x 11 Zoll ungeheftet. <b>Fach für gestapelte/geheftete Ausgabe:</b> 3.000 Blatt ungeheftet oder 100 Sätze (Doppel- oder 4-fach-Heftung) A3 / 11 x 17 Zoll, 8,5 x 14 Zoll bzw. 200 Sätze (Einfachheftung) A4 / 8,5 x 11 Zoll. <b>Formate:</b> Stapeln: A6 bis SRA3 / 4 x 6 Zoll bis 13 x 19,2 Zoll, Heften: B5 bis A3 / 7,25 x 10,5 Zoll bis 11 x 17 Zoll. <b>Papiergewichte:</b> Oberes Ausgabefach: 16 lb. Postpapier bis 110 lb. Deckblatt / 60 bis 350 g/m<sup>2</sup> (ungestrichen und gestrichen). Staplerfach: 16 lb. Postpapier bis 96 lb. Deckblatt / 60 bis 256 g/m<sup>2</sup> (ungestrichen und gestrichen).</p> <p><b>Business Ready Finisher Booklet Maker Finisher 2.0: Oberes Versatzausgabefach:</b> 500 Blatt A4 / 8,5 x 11 Zoll ungeheftet. <b>Staplerfach für geheftete Ausgabe:</b> 1.500 Blatt ungeheftet oder 200 Sätze (Einfachheftung oder Doppel- oder 4-fach-Heftung) oder 100 geheftete Sätze A3 / SRA3 / 11 x 17 Zoll, A3 / 11 x 17 Zoll, 8,5 x 14 Zoll oder 200 Sätze (Einfachheftung) A4 / 8,5 x 11 Zoll. <b>Formate:</b> Stapeln: A6 bis SRA3 / 4 x 6 Zoll bis 13 x 19,2 Zoll. Heften: B5 bis A3 / 7,25 x 10,5 Zoll bis 11 x 17 Zoll. <b>Papiergewichte:</b> Oberes Ausgabefach: 16 lb. Postpapier bis 130 lb. Deckblatt / 60 bis 350 g/m<sup>2</sup> (gestrichen und ungestrichen), Staplerfach 16 lb. Postpapier bis 96 lb. Deckblatt / 60 bis 350 g/m<sup>2</sup> (ungestrichen und gestrichen). Broschürenmodul: 16 lb. Postpapier bis 110 lb. / 256 bis 300 g/m<sup>2</sup> Deckblatt (ungestrichen, 106 bis 220 g/m<sup>2</sup> gestrichen). Booklet Maker: Rückenheftung von 2 bis 16 Blatt (7 Blatt 106 bis 176 g/m<sup>2</sup> gestrichen oder 5 Blatt 177 bis 220 g/m<sup>2</sup> gestrichen).</p> <p><b>Production Ready Finisher (erfordert Schnittstellenmodul mit Glättestation): Broschürenformat:</b> 100 Blatt (90 g/m<sup>2</sup>) ungestrichen, 35 Blatt (90 g/m<sup>2</sup>) gestrichen. <b>Materialformat:</b> 7,2 x 5,7 in / 182 in x 146 mm bis 11,7 x 17 in / 297 x 432 mm. <b>Max. Gewicht:</b> 350 g/m<sup>2</sup>. <b>Optionen:</b> Lochstanzmodul, Inserter-Modul und C/Z-Falzmodul. <b>Behälter:</b> Zwei Ausgabefächer, oberes Ausgabefach für 500 Blatt, Stapelfach für bis zu 3.000 Blatt (5,83 x 5,75 in / 148 x 146 mm bis 13 x 19,2 in / 330 x 488 mm).</p> <p><b>Production Ready Finisher, Booklet Maker (erfordert Schnittstellenmodul mit Glättestation): Broschürenformat:</b> 7,17 x 7,17 in / 182 x 182 mm bis 13 x 19,2 in / 330 x 488 mm bis 256 g/m<sup>2</sup> <b>Behälter:</b> Oberes Ausgabefach für 500 Blatt, Stapelfach für 2.000 Blatt, Fach für Broschüren in Sattelheftung (bis zu 120 Seiten, 30 Bogen / 90 g/m<sup>2</sup> ungestrichen, 15 Bogen / 106 g/m<sup>2</sup> gestrichen).</p> <p><b>Versatzausgabefach:</b> Stapeln von bis zu 500 Blatt.</p> <p><b>Xerox® SquareFold® Trimmer-Modul Frontbeschnitt:</b> 120 Seiten (30 Blatt) <b>Kompatibilität:</b> Production Ready Finisher, Booklet Maker, Zwei-Seiten-Trimmer mit Rillfunktion.</p> <p><b>Xerox® C/Z-Falzgerät: Bogenformat:</b> A4. <b>Blattformat Ingenieursfalz:</b> Erzeugt A4 / 8,5 x 11 in für größere Formate. <b>Grammaturen:</b> 64 bis 90 g/m<sup>2</sup>. <b>Kompatibilität:</b> Production Ready Finisher, Booklet Maker.</p> <p><b>Xerox® Inserter: Kapazität:</b> 250 Blatt. <b>Funktionen:</b> Beschnitt, Lochen, Falzen, Heften, Stapeln. <b>Materialformat:</b> 7,2 x 5,8 in / 182 x 148 mm bis 13 x 19,2 in / 330 x 488 mm <b>Max. Gewicht:</b> 350 g/m<sup>2</sup>. <b>Kompatibilität:</b> Production Ready Finisher.</p> <p><b>Xerox® Zwei-Seiten-Trimmer mit Rillfunktion: Beschnittbreite:</b> 0,236 in / 6 mm bis 0,985 in / 25 mm <b>Papierformat:</b> 7,7 x 8,3 in / 194 x 210 mm bis 13 x 19,2 in / 330 x 488 mm <b>Max. Gewicht:</b> 350 g/m<sup>2</sup>. <b>Kompatibilität:</b> Production Ready Finisher und Booklet Maker. <b>Puffereinheit:</b> Bis zu fünf einstellbare erhöhte oder vertiefte Rillungen pro Bogen.</p> <p><b>Weitere optionale Endverarbeitungsoptionen finden Sie unter Product Explorer: <a href="http://explorexeroxproducts.com/Product">explorexeroxproducts.com/Product</a>.</b></p>					
<b>Xerox App Gallery</b>		Auf <a href="http://xerox.com/AppGallery">xerox.com/AppGallery</a> erfahren Sie, wie Sie die Möglichkeiten des PrimeLink C9265/C9275/C9281 erweitern und mit speziellen Apps für die Bereiche Wirtschaft, Bildung und Gesundheit Ihre Arbeitsweise verändern können.					

Konfigurationen regionsabhängig.

Weitere Informationen finden Sie unter [www.xerox.de](http://www.xerox.de)